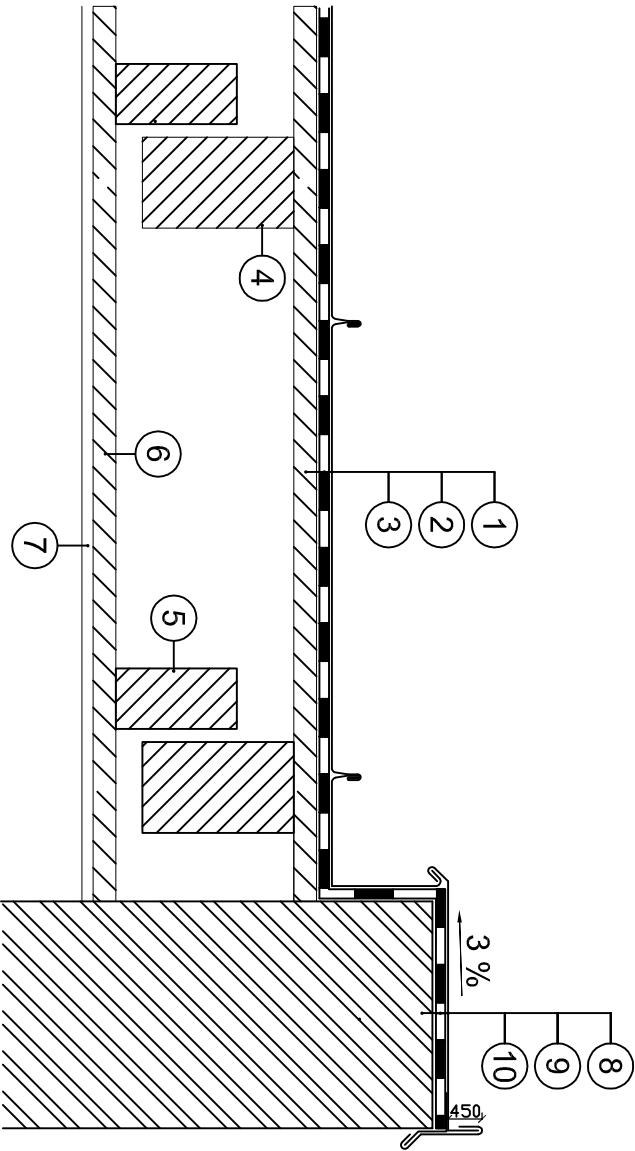
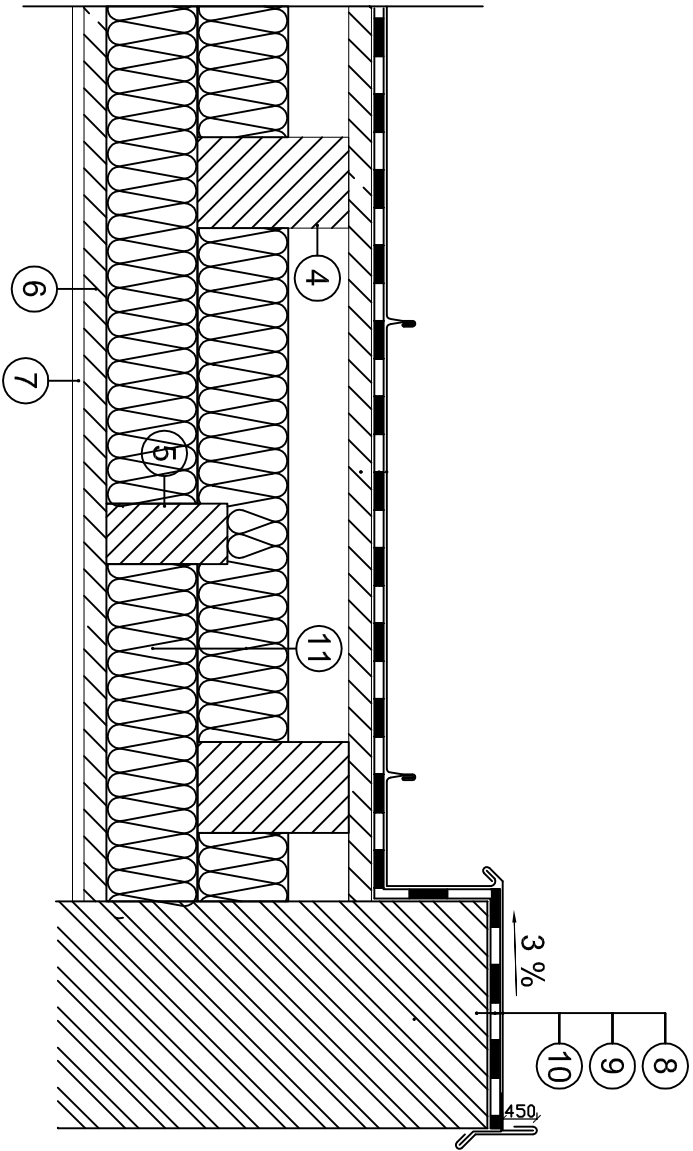


DETAIL F - VÝMĚNA KRYTINY PŘÍSTAVBY Č.1 M 1:10




1. LAKOVANÝ POZINKOVANÝ PLECH S NÁSTRÍKEM (HP Polyester) S TĚSNĚNÍM DO DRÁŽKY PRO MALÉ SKLONY
2. POJISTNÁ HYDROIZOLACE -HYDROIZOLAČNÍ PÁS Z SBS MODIFIKOVANÉHO ASFALTU MINERAL
3. STÁVAJÍCÍ PRKENNÝ ZAKLOP (PŘEDPOKLAD)
4. STÁVAJÍCÍ KROKVE (PŘEDPOKLAD)
5. STÁVAJÍCÍ TRÁMKY (PŘEDPOKLAD)
6. STÁVAJÍCÍ PRKENNÉ PODBITÍ (PŘEDPOKLAD)
7. STÁVAJÍCÍ OMÍTKA
8. NOVÉ OPLECHOVÁNÍ ATIKY - LAKOVANÝ POZINKOVANÝ PLECH S NÁSTRÍKEM (HP Polyester)
9. POJISTNÁ HYDROIZOLACE -HYDROIZOLAČNÍ PÁS Z SBS MODIFIKOVANÉHO ASFALTU MINERAL
10. STÁVAJÍCÍ VYZDÍVKA ATIKY

DETAIL G - ZATEPLENÍ STŘECHY PŘÍSTAVBY Č.2 M 1:10



1. LAKOVANÝ POZINKOVANÝ PLECH S NÁSTRÍKEM (HP Polyester) S TĚSNĚNÍM DO DRÁŽKY PRO MALÉ SKLONY
2. POJISTNÁ HYDROIZOLACE -HYDROIZOLAČNÍ PÁS Z SBS MODIFIKOVANÉHO ASFALTU MINERAL
3. NOVÝ PRKENNÝ ZAKLOP
4. STÁVAJÍCÍ KROKVE (PŘEDPOKLAD)
5. STÁVAJÍCÍ TRÁMKY (PŘEDPOKLAD)
6. STÁVAJÍCÍ PRKENNÉ PODBITÍ (PŘEDPOKLAD)
7. STÁVAJÍCÍ OMÍTKA
8. NOVÉ OPLECHOVÁNÍ ATIKY - LAKOVANÝ POZINKOVANÝ PLECH S NÁSTRÍKEM (HP Polyester)
9. POJISTNÁ HYDROIZOLACE -HYDROIZOLAČNÍ PÁS Z SBS MODIFIKOVANÉHO ASFALTU MINERAL
10. STÁVAJÍCÍ VYZDÍVKA ATIKY
11. TEPELNĚ IZOLAČNÍ VRSTVA Z MINERÁLNÍ VATY (0,035 W/mK) tl. 2x120mm

Hlavní inženýr projektu		Ing. Radek Mlýšek	Autortzace:	
Zodpovědný projektant		Ing. Jaroslav Mlýšek		
Výpracoval		Ing. Vojtěch Novák		
Kraj :	PARDUBICKÝ	M.Ú. : MAGISTRÁT MĚSTA PARDUBICE		
Investor :		Pardubický kraj, Komenského nám. 125, 532 11 Pardubice, IČ: 70892822		
Akce : REALIZACE ÚSPOR ENERGIE - SPŠE A VOŠ PARDUBICE, BUDOVY A, B, D				
na parc.č.st. 314/1 a parc.č.st. 314/2, k.ú. Pardubice (717657)				
ARCHITEKTONICKO STAVEBNÍ ŘEŠENÍ				
Název :	DETAILY F + G		Číslo párě :	Číslo výkresu :